

### Гарантийные обязательства

Изготовитель гарантирует соответствие изделия требованиям нормативных документов ГОСТ 16371-93 и соблюдение транспортировки и хранения. Гарантия не распространяется на мебель, имеющие механические повреждения (царапины, потертости и т.п.) возникшие при транспортировке, в процессе сборки и эксплуатации, имеющие утолщение щитков от влаги (разбухание) возникшие от неправильного ухода.

В случае приобретения уцененной мебели претензия по качеству и внешнему виду не принимаются.

Срок службы изделия – 7 лет;

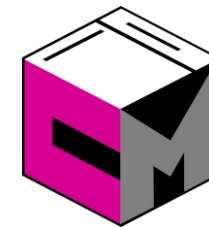
Срок гарантии – 1 год со дня продажи набора.

ДАТА ВЫПУСКА «\_\_»\_\_\_\_\_201 Г.

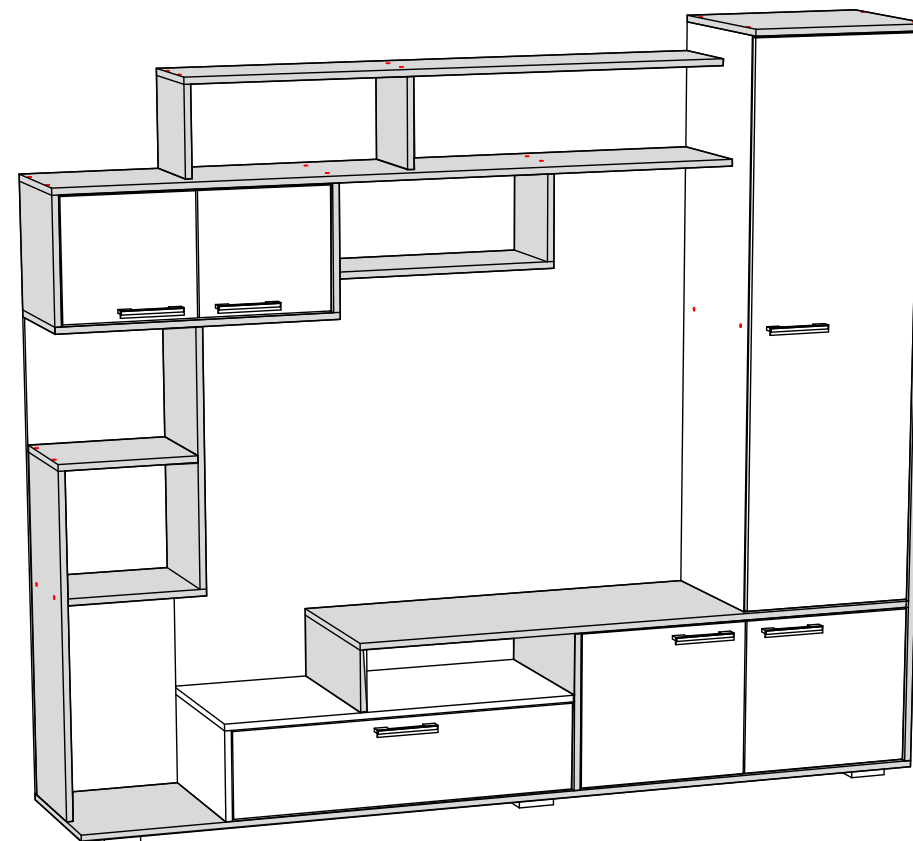
ШТАМП СКК

ДАТА ПРОДАЖИ «\_\_»\_\_\_\_\_201 Г.

ШТАМП МАГАЗИНА



## ПАСПОРТ Стенка для зала «Капри»



Произведено  
Россия ООО «Стендмебель»  
440052 г. Пенза, ул. Баумана, д. 30  
e-mail: stendmebel@mail.ru  
www.stendmebel.ru  
тел. 8 (8412) 99-02-53  
8 (8412) 99-08-53

### Уважаемый покупатель!

В целях сохранности наша мебель поставляется в разобранном виде. Напоминаем, что в стоимость изделия услуга сборки не включена. Если Вы предпочли собрать мебель самостоятельно, надеемся, что процесс сборки доставит Вам удовольствие и не займет много времени.

При покупке мебели настоятельно рекомендуем убедиться в наличии всех деталей, сверяясь с комплекточной ведомостью, т.к. после сборки изделия претензия по количеству и качеству сборочных единиц не принимаются.

Во избежание недоразумений, просим внимательно следовать алгоритму сборки изделия.

### **Рекомендации по сборке.**

Перед началом сборки и дальнейшей эксплуатации внимательно ознакомьтесь с настоящим руководством и следуйте его рекомендациям.

Для Вашего удобства рекомендуем собирать мебель вдвоем, на ровной поверхности, соблюдая последовательность согласно представленной схеме.

### **Правила пользования и эксплуатации изделия**

Уважаемый покупатель, срок эксплуатации мебели напрямую зависит от Вашего бережного отношения к ней:

- Не допускайте попадания воды на изделие во избежание разбухания поверхностей. В случае контакта с водой, насухо протрите поверхность мягкой тканью.
- Не ударяйте поверхность острыми, тяжелыми или твердыми предметами.
- Не ставьте на поверхность раскаленные предмет
- При чистке, во избежание повреждений, не используйте щетки, жесткие ткани, зернистые порошки. Для ухода за мебелью используйте специальные средства, предназначенные для мебели.
- Не допускайте попадания на поверхность веществ, таких как растворители, бензин, обезжиривающие средства и т.п.
- Периодически, в случае ослабления резьбовых соединений, необходима их подтяжка.
- Если у Вас возникает желание самостоятельно модифицировать изделие, помните, что в этом случае наша гарантия на товар распространяться не будет.
- Несоблюдение каких-либо из вышеуказанных условий, повышение возникновения недостатков мебели, являются основанием утраты права на гарантийное обслуживание.

### **Габаритные размеры:**

Высота (мм): 1820

Глубина(мм): 420

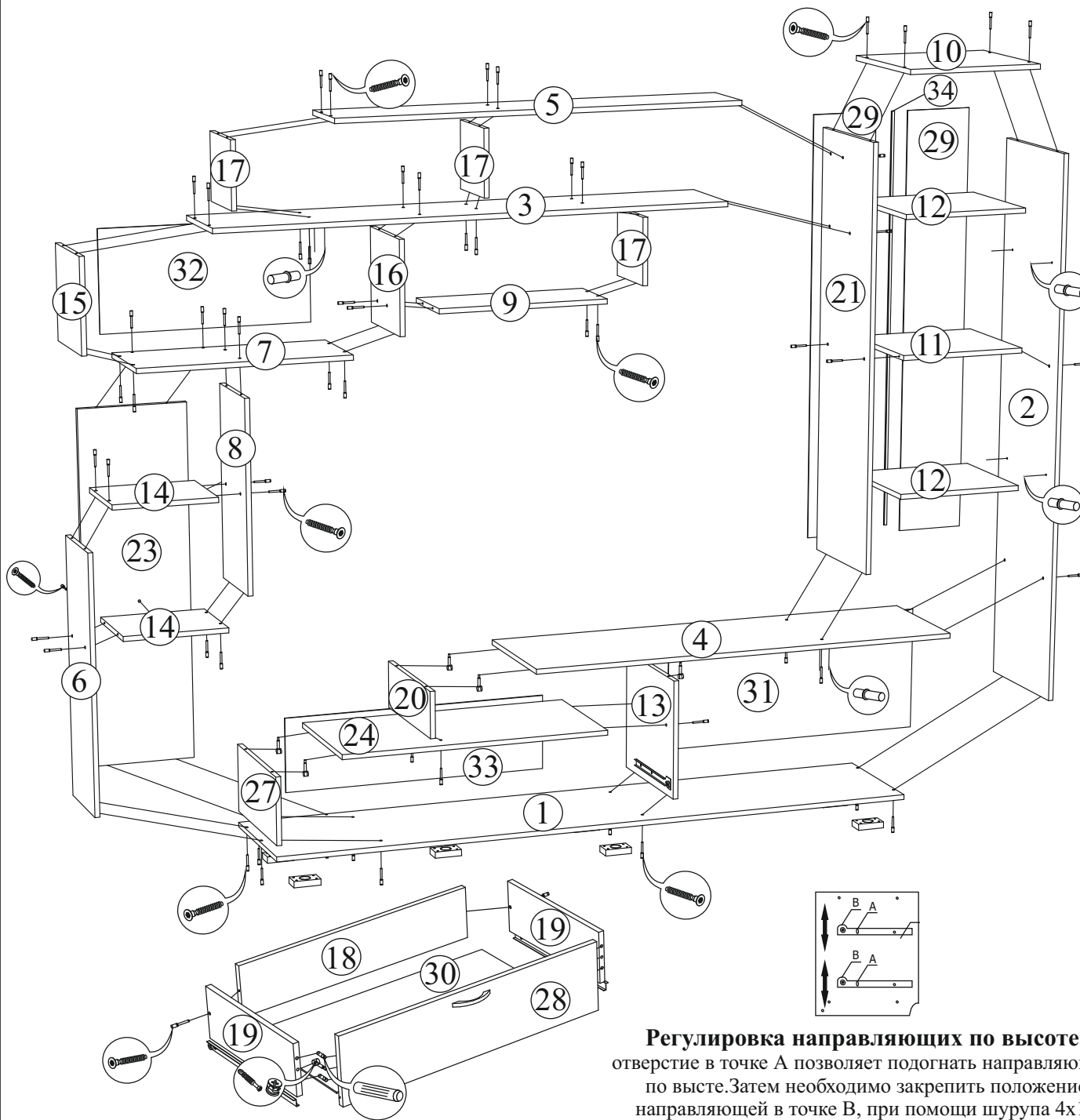
Ширина(мм): 2100

### **Комплектация фурнитурой**

Обозначение	Наименование	Кол-во	Ед.изм.
	Направляющая 350 мм	1	комп.
	Петля вкладная	12	шт.
	Опора прямоугольная	7	шт.
	Ручка 128 мм	6	шт.
	Евроключ	1	шт.
	Евровинт	71	шт.
	Эксцентриковая стяжка	8	шт.
	Шкант	4	шт.
	Полкодержатель	12	шт.
	Саморез 3,5x16	85	шт.
	Заглушка для евровинта	50	шт.
	Заглушка для эксцентрика	8	шт.
	Шайба	15	шт.
	Гвозди	120	шт.

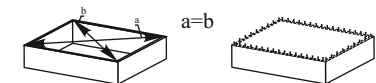
***Качество мебели зависит от качества сборки.  
Рекомендуем доверять сборку специалистам.***

# Стенка для зала «Капри»



Поз.	Наименование	Длина	Ширина	Кол-во	№ уп-ки
1	Крышка низ	2100	416	1	1
2	Бок правый	1768	416	1	1
3	Крышка	1658	288	1	2
4	Крышка	1404	416	1	1
5	Крышка	1326	224	1	2
6	Бок левый	826	272	1	2
7	Крышка	680	288	1	2
8	Перегородка	612	272	1	2
9	Крышка	552	224	1	2
10	Крышка	442	416	1	1
11	Вязка	410	396	1	1
12	Полка	410	396	2	1
13	Перегородка	384	416	1	1
14	Крышка-вязка	332	272	2	2
15	Перегородка	298	288	1	2
16	Перегородка	298	288	1	2
17	Перегородка	214	224	3	2
18	Вязка ящика	160	794	1	2
19	Бок ящика	160	350	2	1
20	Перегородка	150	416	1	1
21	Бок левый	1368	396	1	1
22	Створка	1360	420	1	1
23	Задняя стенка	1140	348	1	1
24	Крышка	868	416	1	1
25	Створка	376	420	2	1
26	Створка	290	318	2	2
27	Перегородка	218	416	1	1
28	Фасад ящика	210	844	1	2
29	ЛДВП	1389	218	2	1
30	ЛДВП	822	353	1	1
31	ЛДВП	405	873	1	1
32	ЛДВП	326	676	1	1
33	ЛДВП	246	873	1	1
34	Брус соединительный	1366 мм		1	1

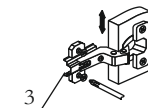
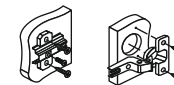
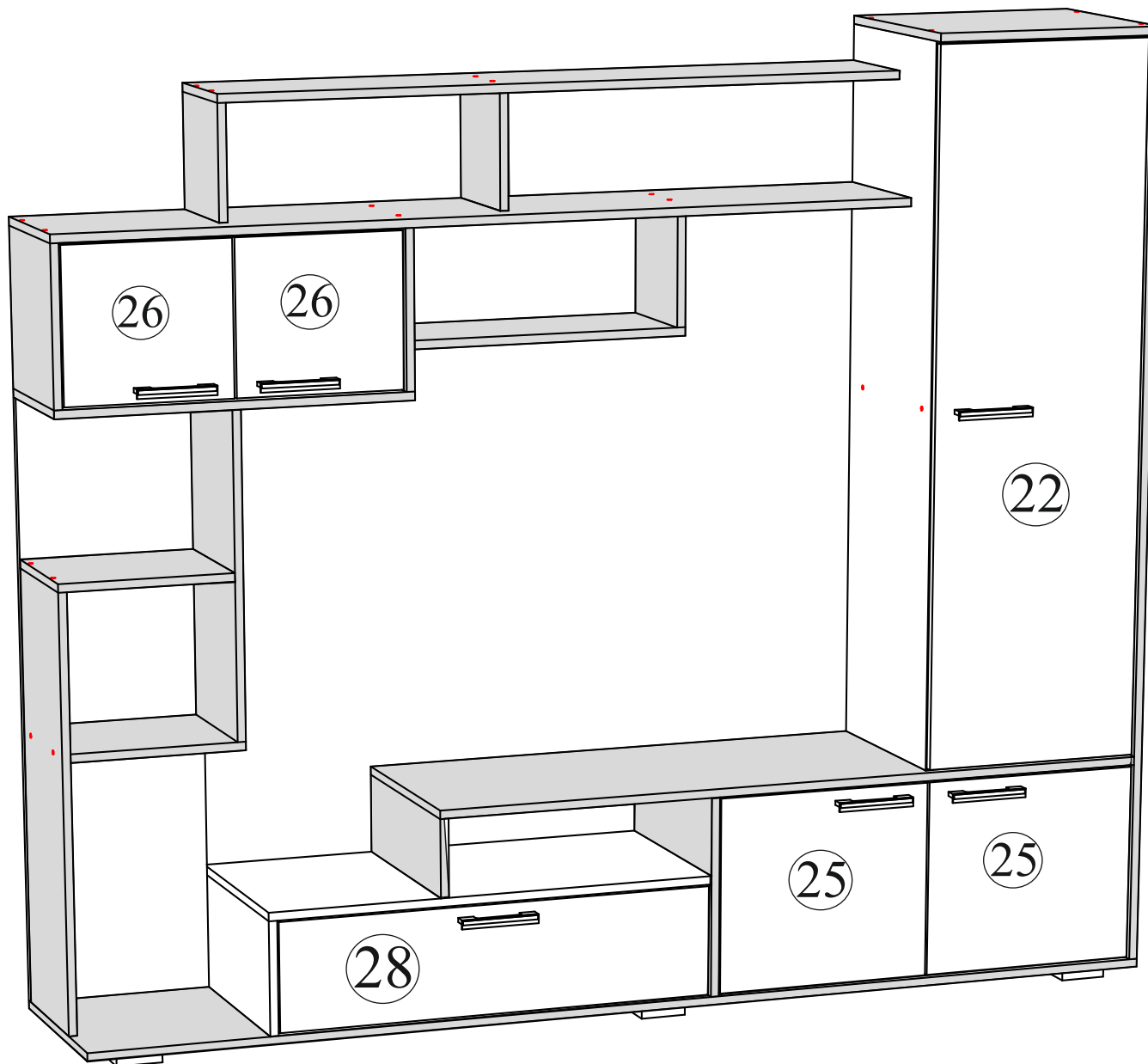
Рис. 1



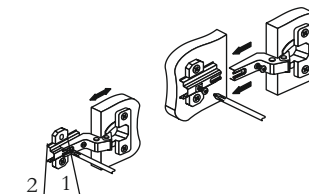
**Регулировка направляющих по высоте:**  
отверстие в точке А позволяет подогнать направляющую по высоте. Затем необходимо закрепить положение направляющей в точке В, при помощи шурупа 4x16.

Для правильного открывания створок и ящиков, необходимо выровнять диагонали каркаса изделия (Рис. 1) и только потом прибить ЛДВП не нарушая диагонали.

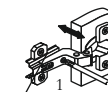
## Стенка для зала «Капри»



Регулировка створки  
по высоте



Регулировка створки  
по ширине



Регулировка створки  
по глубине

**!!! ВНИМАНИЕ !!!**

*Чтобы створки (деталь № 25 и № 26)  
не вваливались внутрь необходимо  
в верхние крышки (деталь № 3 и № 4)  
установить полкодержатели.*

*Отверстия под ручки сверлить на  
месте сборки сверлом диаметром 5 мм.*