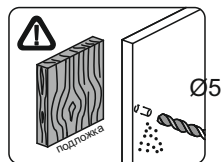


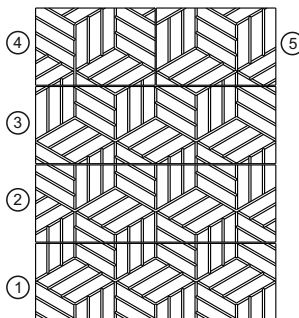
### ШАГ 3

1. Изделие по умолчанию комплектуется ручками. Досверлите на фасадах ящиков отверстия для ручек, используя сверло по дереву 5 мм. **ВАЖНО!** Во избежании вырывания материала на выходе сверла используйте подложку из ЛДСП или дерева.
2. Установите ручки при помощи винтов 4x25.

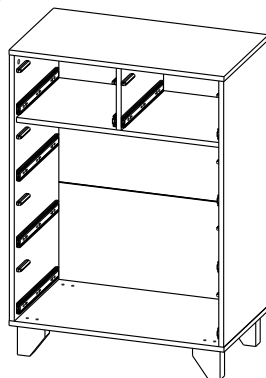
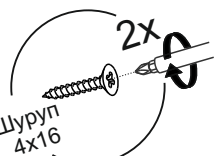
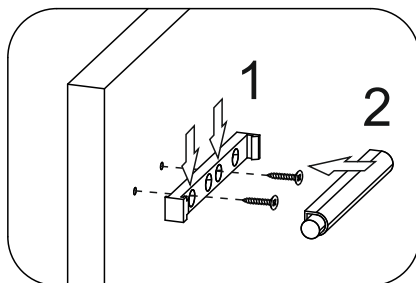


### ШАГ 4

1. **Обратите внимание!** На последней стадии сборки комода необходимо вставить ящики в корпус комода таким образом, чтобы рисунок на фасадах соответствовал рисунку на картинке. Для удобства сборки фасады пронумерованы.



### УСТАНОВКА ТОЛКАТЕЛЕЙ PUSH-TO-OPEN (ДОП. ОПЦИЯ!)



### ПРАВИЛА УХОДА И ЭКСПЛУАТАЦИИ.

Для сохранения эксплуатационных и эстетических качеств мебели в течении длительного срока необходимо соблюдать условия её хранения, правил эксплуатации и ухода:

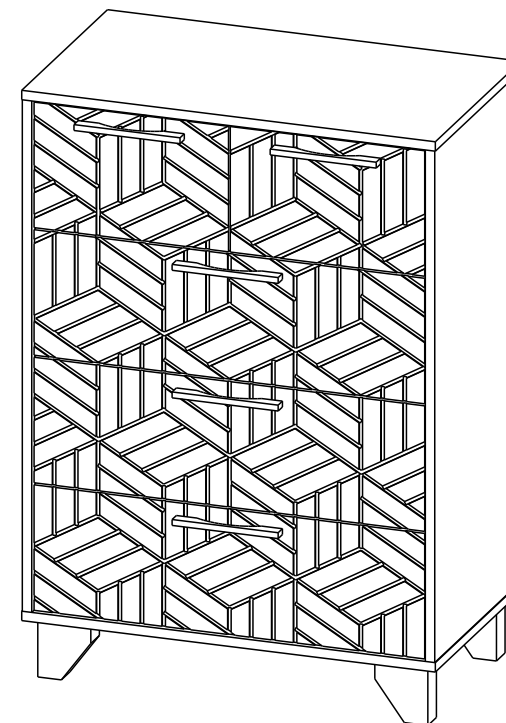
1. Мебель рекомендуется эксплуатировать в проветриваемом, сухом помещении с температурой воздуха не ниже +10 С и относительной влажностью воздуха 65±15 %.
2. При эксплуатации изделий, имеющих стеклянные створки, полки и зеркала необходимо помнить, что эксплуатация стеклоизделий и зеркал с трещиной сопряжено с риском получения травмы. При появлении трещин нужно немедленно заменить изделие.
3. В процессе эксплуатации мебели возможно ослабление крепежной фурнитуры, поэтому необходимо периодически подтягивать их.
4. Во избежании потери товарного вида мебель и зеркала рекомендуется защищать от прямых солнечных лучей (может привести к изменению цвета), не должна размещаться вблизи отопительных приборов, сырых и холодных стен.
5. Не допускать попадания воды и технических жидкостей на поверхность мебели, не следует ставить на поверхность горячие предметы без теплоизоляционной прокладки.
6. Беречь поверхность мебели от механических повреждений.
7. Поверхность мебели можно чистить влажной тканью с применением средств по уходу за мебелью с последующей протиркой насухо. Нельзя применять эфир, ацетон, бензин и др. растворители.
8. Лицевую фурнитуру следует чистить мягкой тканью с применением хозяйственного мыла, после чего вытирать насухо. Не использовать для чистки наждачную бумагу, соду и др. средства, содержащие абразивные материалы.

## ДВЕНАДЦАТЬ СТУЛЬЕВ

Фабрика мебели

### Инструкция по сборке комода «АМСТЕРДАМ»

700 X 1000 X 400  
(ширина x высота x глубина)



### ОБЩИЕ ТЕХНИЧЕСКИЕ УКАЗАНИЯ ПО СБОРКЕ.

Перед сборкой внимательно ознакомьтесь с данной инструкцией, проверьте комплектность деталей и фурнитуры по комплектующей ведомости. Для сборки элементов желательно воспользоваться помощью квалифицированных специалистов. Во избежании появления царапин, сборку необходимо проводить на мягком подстилочном материале. Согласно схемам сборки прикрепить необходимую фурнитуру. После этого можно приступать к сборке комплекта. Рекомендуется монтировать каркас в горизонтальном положении. В мебельное изделие могут быть внесены конструктивные изменения, не указанные в данной инструкции и не ухудшающие качество изделия.

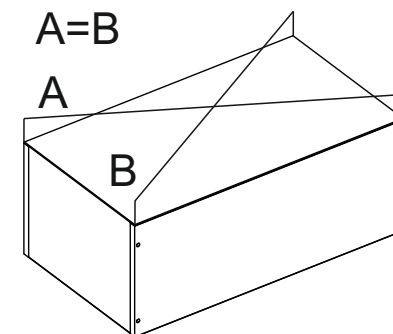
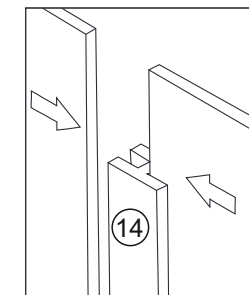
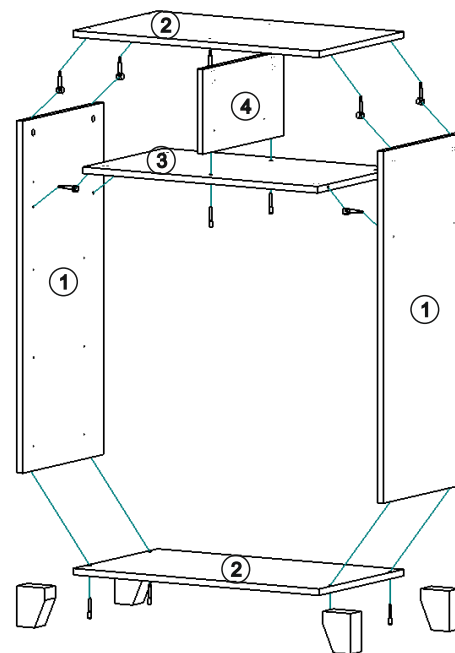
## Комплектовочная ведомость на детали

№	Наименование	Длина, мм	Ширина, мм	Кол-во
1	Бок	868	400	2
2	Крыша	702	400	2
3	Вязка	668	380	1
4	Перегородка	209	380	1
5	Бок ящика	350	117	10
6	Вязка ящика	610	117	3
7	Вязка ящика	268	117	2
8	Фасад ящика	663	213	3
9	Фасад ящика	330	213	2
10	Задняя стенка	696	230	1
11	Задняя стенка	696	331	2
12	Дно ящика	352	296	2
13	Дно ящика	352	638	3
14	Брус соед. пласт	666		1

## Комплектовочная ведомость на фурнитуру

Наименование	Кол-во
Гвозди 2x20мм	72
Евровинт 6x50мм	34
Евро-ключ	1
Стяжка эксцентриковая	30
Заглушка для эксцентрика	30
Заглушка евровинта	34
Ножка черная М6	4
Ножки деревянные 100 мм	4
Направляющие полн. Выдвижения 35/350мм	5
Саморез 4x16мм	40
Ручка дерево 128 мм	5
Винт потай 4x25 (для ручки)	10

### ШАГ 1



1. Прикрепите к деталям 4 деталь 3 при помощи евровинтов.
2. Прикрепите к деталям 2 детали 1 и 4 при помощи евровинтов (низ) и стяжек эксцентриковых (верх).
3. Прикрепите к деталям 1 и 4 направляющие и механизмы push-to-open при помощи саморезов по наметкам на деталях.
4. Прикрепите ножки к детали 2 при помощи евровинтов.
5. Полученный корпус комода необходимо выровнять таким образом, чтобы диагонали были равны.
6. Прикрепите задние стенки 10и 11 к корпусу комода при помощи гвоздиков 2x20мм, соединив их между собой соединительной планкой.

### ШАГ 2

1. Прикрепите деталь 6 к деталям 5 при помощи евровинтов.
2. Соедините детали 5 к детали 8 (9) при помощи эксцентриковых стяжек.
3. Прикрепите дно ящика к деталям 5 и 6 при помощи гвоздиков 2x20мм, предварительно вставив в паз на детали 8 (9).
4. Направляющие крепятся заподлицо к боковинам ящика при помощи саморезов 4x16мм.

