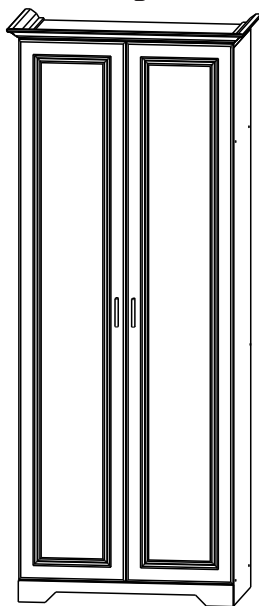


Rikko

Мебельная компания

Инструкция по сборке и эксплуатации мебели

Гарнитур мебели для прихожей «Бритни» шкаф



Габаритные размеры

Ширина (мм): 800

Глубина (мм): 470

Высота (мм): 2140

ОБЩИЕ ТЕХНИЧЕСКИЕ УКАЗАНИЯ

Настоятельно рекомендуем перед началом сборки внимательно ознакомиться с данной инструкцией, проверить наличие всех деталей и фурнитуры согласно комплекточным ведомостям, убедиться в их качестве (отсутствие царапин, сколов, вмятин и т.д.) т.к. претензии по количеству комплектующих и качеству изделия после сборки не принимаются

Сборку советуем производить вдвоём на ровной поверхности, в качестве подкладочного материала рекомендуем использовать гофрокартон от упаковок.

Производитель оставляет за собой право вносить изменения не нарушающих внешнего вида и габаритных размеров изделия (замена крепежной фурнитуры, ножек, ручек и т. д. на аналоги).

Правила эксплуатации

Для длительного сохранения эксплуатационных и эстетических качеств мебели необходимо соблюдать следующие правила по уходу за мебелью во время ее эксплуатации:

- эксплуатировать мебель в сухом, проветриваемом помещении с температурой воздуха от +10 С до +40 С и относительной влажностью воздуха не более 70%
- в процессе эксплуатации мебели возможно ослабление крепежной фурнитуры - необходимо ее поправлять
- при эксплуатации изделий имеющие декоративные решения в виде стекла или зеркал необходимо помнить, что эксплуатация стекла и зеркал с трещиной сопряжено с риском получения травм. Следует немедленно заменить стекло/зеркало при появлении трещин.
- не допускать скопления влаги на поверхностях изделия во избежание набухания щитов и отклейки кромок
- беречь поверхности от механических повреждений, не ставить на поверхность горячие предметы
- при чистке использовать влажную ткань с применением специальных средств по уходу за мебелью с последующей протиркой поверхностей насухо
- не допускайте попадания на поверхность веществ, таких как растворители, бензин, обезжиривающие средства и др.

Гарантийные обязательства

- Изготовитель гарантирует соответствие мебели требованиям ГОСТ 19917-2014, ТР ТС 025/2012, при соблюдении условий транспортировки, хранения, сборки (для мебели, поставляемой в разобранном виде), эксплуатации.
- Срок службы изделия - 5 лет (при соблюдении условий эксплуатации мебели).
- Гарантийный срок эксплуатации мебели - 12 месяцев.

EAC

Rikko
МЕБЕЛЬНАЯ КОМПАНИЯ

Г. Пенза ул. Перспективная 4
e-mail: mkrikko@mail.ru
сайт: ricco-mebel.ru
Тел. 8(8412)99-18-60

Срок службы изделия - 5 лет
Срок гарантии - 12 месяцев

Соответствует требованиям
ГОСТ 19917-2014
ТР ТС 025/2012
EAЭС N RU Д-RU.РА01.В.78234/21
Дата изготовления _____

Гарнитур мебели для прихожей «Бритни» шкаф

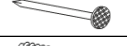
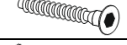
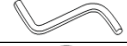



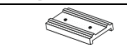
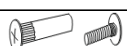
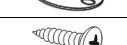
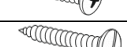
Код ТН ВЭД

9403601009

Комплектация деталей

ЛДСП						
1	Бок левый	2084	х	450	1	шт
2	Бок правый	2084	х	450	1	шт
3	Крышка	800	х	450	1	шт
4	Вязка	768	х	450	2	шт
5	Усиление	768	х	100	1	шт
МДФ						
6	Створка	2016	х	398	2	шт
7	Декор	80	х	800	1	шт
ЛДВП						
8	ЛДВП	2016	х	396	2	шт
Багет						
9	Багет центральный	880			1	шт
10	Багет левый	490			1	шт
11	Багет правый	490			1	шт
Труба 25мм						
12	Труба 25мм	764			1	шт
Соединитель						
13	Соединитель	1985			1	шт

Комплектация фурнитурой

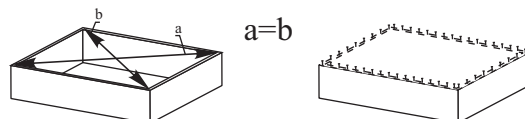
	Гвоздь 2x20	45	шт.
	Евровинт 6x50	15	шт.
	Евроключ	1	шт.
	Заглушка для евровинта	15	шт.
	Заглушка для эксцентрика	2	шт.
	Петля 4-х шарнирная накладная	8	шт.
	Подпятник	4	шт.
	Ручка 96 мм.	2	шт.
	Стяжка межсекционная d5 мм.	2	шт.
	Схема сборки	1	шт.
	Фланец D25 мм.	2	шт.
	Шуруп 4x16	55	шт.
	Шуруп на ручки	4	шт.
	Эксцентриковая стяжка	2	кмпл.

Необходимый инструмент для сборки.

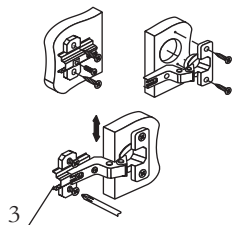
Рекомендуем сборку производить вдвоем.



Рис.1



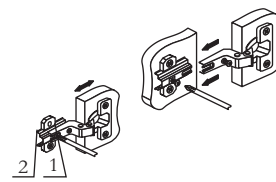
Для правильного открывания створок и ящиков, необходимо выровнять диагонали каркаса изделия (Рис.1) и только потом прибить ЛДВП не нарушая диагонали.



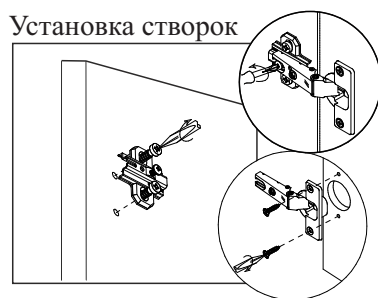
Регулировка створки по высоте



Регулировка створки по ширине

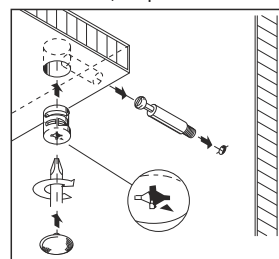


Регулировка створки по глубине



Установка створок

Монтаж эксцентриковой стяжки



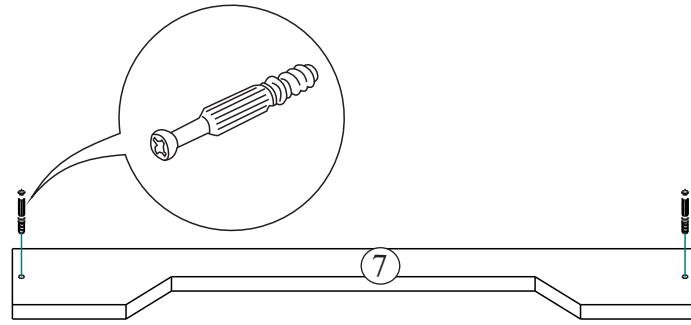
**Качество мебели зависит от качества сборки.
Рекомендуем доверить сборку специалистам.**

Уважаемый покупатель!

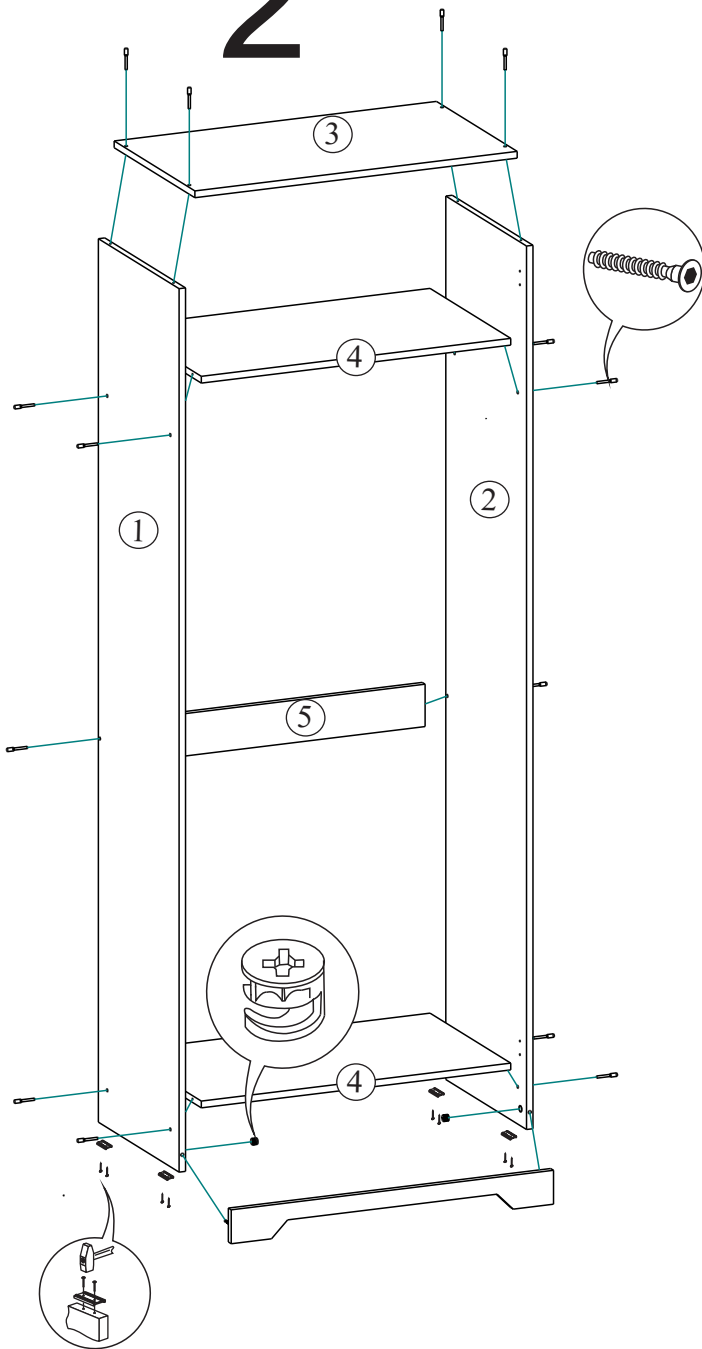
Убедительная просьба сохранять упаковку до полной сборки изделия!

В случае обнаружения брака/дефекта обязательно сфотографировать выявленный дефект и этикетку на упаковке. На фотографии должно быть четко видно: наименование изделия, дату изготовления и номер бригады. Претензии по качеству без фотографии этикетки не принимаются.

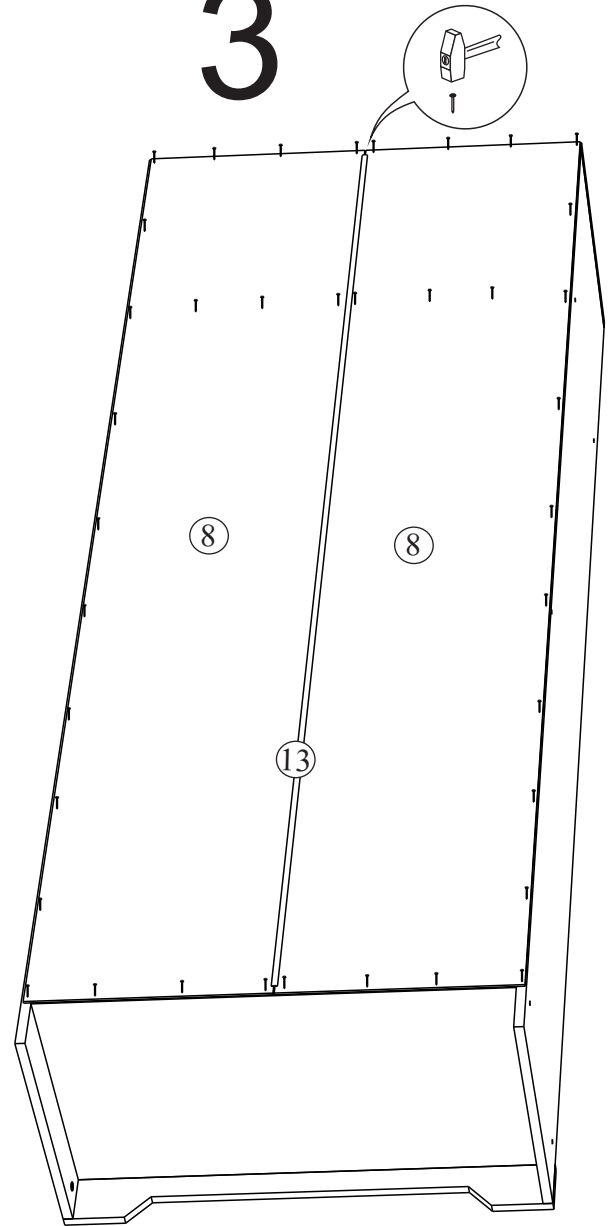
1



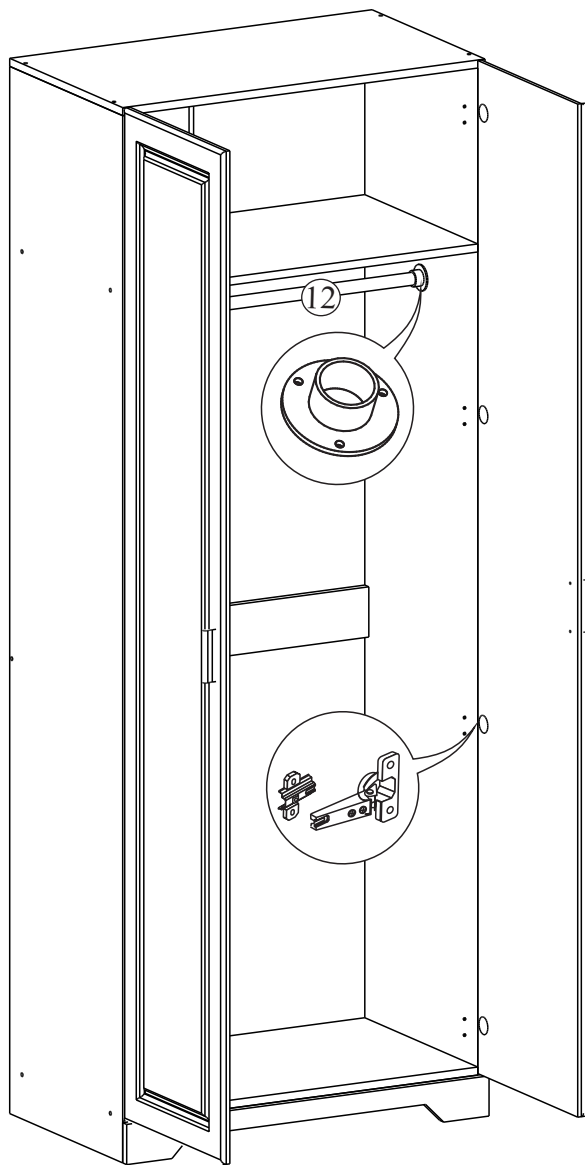
2



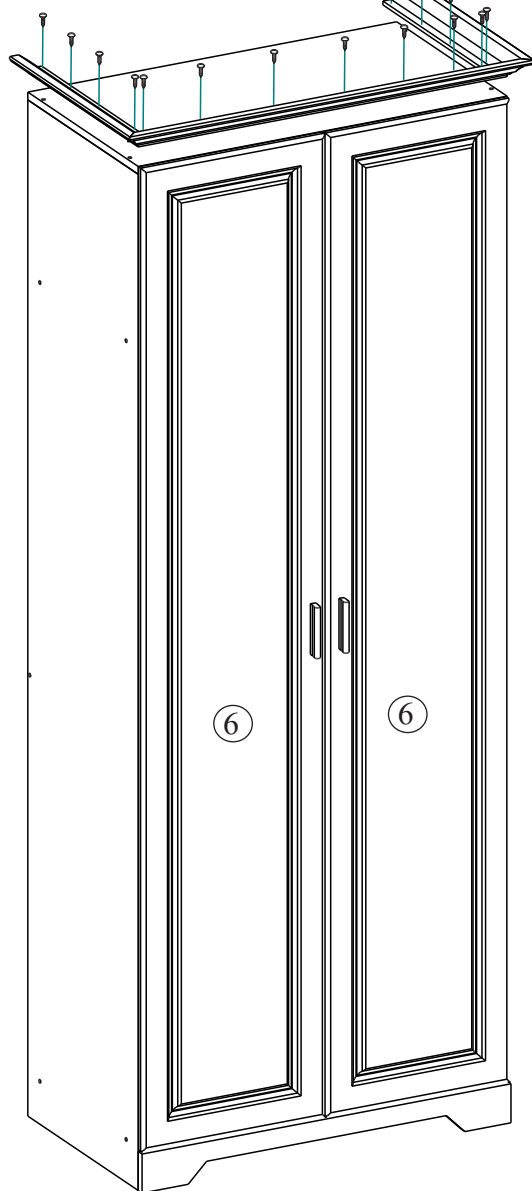
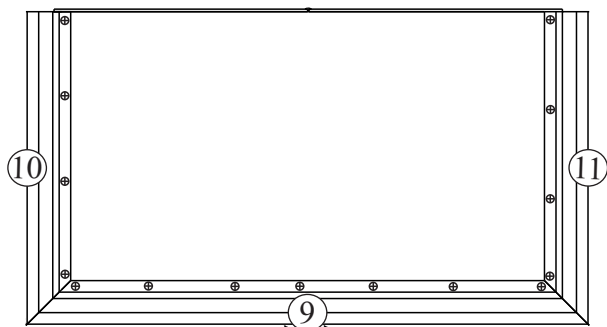
3



4



5


 шуруп
4x16


Перед установкой карнизов следует сделать в них отверстия под шурупы сверлом диаметром 3мм.

Закрепить карнизы шурупами 4x16, предварительно подогнать их друг к другу и симметрично разместить на крышке.

При приобретении нескольких модулей прихожей следует выставить секции по уровню и закрепить между собой межсекционной стяжкой, предварительно просверлив отверстие сверлом диаметром 5мм.